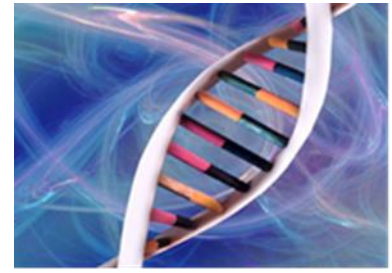


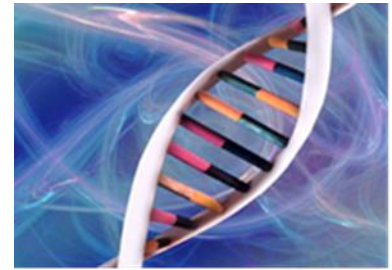
Analysen Molekulare Diagnostik

VIREN	MATERIAL	TP	METHODE
Adenoviren	L, UR, ST, RA, NPA, KA,	119.70	ADEVQ
CMV Cytomegalovirus, DNA, qualitativ	EB, PL, SE, L, B	119.70	CMVDQ
CMV Cytomegalovirus, DNA quantitativ	EB, PL	119.70	CMVDA
Chikungunya Virus, RNA, qualitativ ^E	EB, PL, SE	119.70	CHIKRQ
Dengueviren ^E	EB, PL, SE	119.70	DENGRQ
EBV Epstein-Barr Virus, DNA, qualitativ/quantitativ	EB, PL, SE, L	119.70	EBVDQ
Enteroviren, RNA, qualitativ	L, ST, B, RA	119.70	EVRQ
FSME Virus, RNA, qualitativ	PL, SE, L	119.70	FSMERQ
Gelbfieber Virus, RNA, qualitativ ^E	EB, PL, SE	119.70	GELBRQ
HBV Hepatitis B Virus, DNA, quantitativ	PL, SE	119.70	HBDAT
HBV Genotypisierung ^E	EB, PL	162	HBVTY
HCV Hepatitis C Virus RNA, quantitativ	PL, SE	119.70	HCRAT
HCV Genotypisierung ^E	PL, SE	162	HCVTY
HEV Hepatitis E Virus, RNA, qualitativ	EB, PL, SE, ST	119.70	HEVRQ
HIV-1, RNA, quantitativ	PL	119.70	HIRAT
HPV Humanpapillomaviren Genotypisierung (High-Risk, Low-Risk)	ZA, UA, RA	162	HPVHS HPVLS
HSV Herpes simplex Virus (Typ 1 und 2), DNA, qualitativ	VA, ZA, UA, BI, KA, L	167.40	HSV1DQ HSV2DQ
Influenza A (inkl. H1N1) und B, RNA, qualitativ	RA, NPS, NPA	167.40	INFRQ
Mumpsvirus, RNA, qualitativ ^E	RA, Speichel, L	119.70	MUMRQ
Noroviren, RNA, qualitativ	ST	119.70	NLVRQ
Parvovirus B19, DNA, qualitativ	EB, PL, SE, L, KM, FW, GP	119.70	PARDQ



VIREN	MATERIAL	TP	METHODE
Polyoma BK Virus (BKV), DNA, qualitativ	EB, PL, SE, UR	119.70	BKVDQ
Polyoma JC Virus (JCV), DNA, qualitativ	L	119.70	JCVDQ
SARS-CoV-2 (COVID-19), RNA, qualitativ	RA, NPA, SL	72	COV2RQ
VZV Varizella Zoster Virus, DNA, qualitativ	BI, L, B	119.70	VZVDQ
West Nile Virus (WNV), RNA, qualitativ ^E	EB, PL, SE	119.70	WNVRQ
Zika Virus, RNA qualitativ	EB, PL, SE, UR	119.70	ZIKARQ

BAKTERIEN	MATERIAL	TP	METHODE
Bakterien Broad-range PCR ^E	RK	119.70	EUBACD
Bakterien Sequenzierung 16-S rRNA Gen ^E	RK	119.70	SEQID
Bordetella parapertussis	NPA, NPS, B/T	gratis	BPPDQ
Bordetella pertussis	NPA, NPS, B/T	119.70	BPTDQ
Borrelia burgdorferi sensu lato	GP, HB, SY, L	119.70	BBUDQ
Chlamydomphila pneumoniae	NPA, NPS, B/T, BAL, SP	119.70	CPNDQ
Chlamydia trachomatis	UA, VA, ZA, EJ, UR, KA	47.70*	CTRDQ
Chlamydia trachomatis (LGV Serovaren) ^E	AA, UA, VA, ZA	23.40	LGVDQ
Helicobacter pylori (inkl. Clarithromycin Resistenz)	ST (nativ), B	119.70	HPYDQ
Haemophilus ducreyi (Multiplex zusammen mit T.pallidum)	LA, RA	gratis	HDUCDQ
Methicillin resistenter S. aureus (MRSA)	RK	119.70	MRSAD
Mycobacterium tuberculosis Komplex	BAL, SP, B/T, RK	119.70	MTBDQ
Mycoplasmen/Ureaplasmen (differenziert) (Mycoplasma genitalium, Mycoplasma hominis, Ureaplasma urealyticum, Ureaplasma parvum)	UA, VA, ZA, UR, EJ	207	URMYDQ
Neisseria gonorrhoeae	UA, VA, ZA, EJ, UR, KA, RA	47.70*	NGODQ
Treponema pallidum (Lues)	LA, RA, L	119.70	TREPDQ
Tropheryma whipplei	ST, B, EB, GP, BS, L	119.70	TRWDQ



PARASITEN	MATERIAL	TP	METHODE
Malaria (5 Plasmodium Spezies Differenzierung) ^E	EB	81.90	MALDQ

Trichomonas vaginalis

UR, UA, VA,
ZA

NPL 95

TRVADQ

* Neisseria gonorrhoeae und Chlamydia trachomatis als Doppelbestimmung: TP 71.10

** als zusätzlicher Keim

^E Analyse wird extern durchgeführt

PANELS (MULTIPLEX-PCR)	MATERIAL	TP	METHODE
------------------------	----------	----	---------

Respiratorisches Panel

Viren

SARS-CoV-2, Adenovirus, Bocavirus, Influenza A, Influenza A H1N1/2009, Influenza B, Coronavirus 229E, HKU1, NL63, OC43, Parainfluenza virus 1, 2, 3, 4, Respiratory syncytial virus (RSV) A/B, Humanes Metapneumovirus A/B, Rhinoviren/Enteroviren

NPA, NPS,
B/T, RA,
BAL

215.10

RESPVB

Bakterien

Mycoplasma pneumoniae, Bordetella pertussis, Chlamydia pneumoniae, Legionella pneumophila

Gastrointestinale Panels

- **Gastro-Panel Bakterien**

Shigellen/EIEC, STEC/EHEC, EPEC, ETEC, EAEC, E. coli O157, Campylobacter spp., Yersinia enterocolitica, Vibrio spp., Clostridium difficile Toxin B, Clostridium difficile hypervirulent, Aeromonas spp., Salmonella spp.

ST

167.40

GI-BAK

- **Gastro-Panel Viren**

Noroviren (GI und GII), Rotavirus A, Adenovirus F, Astroviren, Sapoviren

ST

167.40

GI-VIR

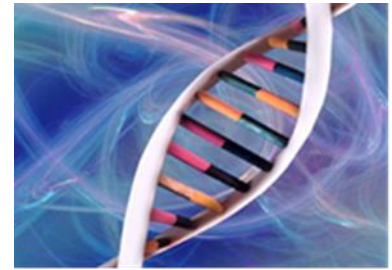
- **Gastro-Panel Parasiten**

Giardia lamblia, Entamoeba histolytica, Cryptosporidium spp., Blastocystis hominis, Dientamoeba fragilis, Cyclospora cayentanensis

ST

119.70

GI-PAR



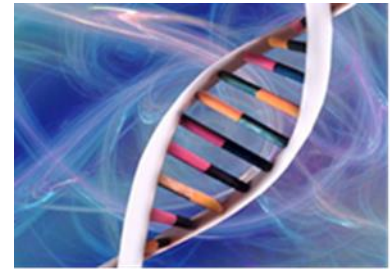
PANELS (MULTIPLEX-PCR)	MATERIAL	TP	METHODE
Meningitis Panel Bakterien / Hefen Escherichia coli K1, Haemophilus influenzae, Listeria monocytogenes, Neisseria meningitidis, Streptococcus agalactiae, Streptococcus pneumoniae, Mycoplasma pneumoniae, Streptococcus pyogenes, Cryptococcus neoformans/gattii Viren HSV 1, HSV 2, HSV 6, Enteroviren, Humanes Parechovirus, VZV	L	167.40	MEGP
Dermatomykose Panel Nachweis von 50 verschiedenen Dermatophyten (davon 23 typisiert), 3 Hefen, 3 Schimmelpilze	Na, HS, Ha	127.80 (neg) 167.40 (pos)	DERMAP

Transportmedien	
E-swab	Alle Abstriche
U-swab	Urin
F-swab (Cary Blair)	Stuhl
ThinPrep	Zervixabstriche (Zytologie und PCR)
UTM (Copan)	Speichel (SARS-CoV-2)
Vircell	Speichel (SARS-CoV-2)

Versand: Entnahmesets und Probenröhrchen bei Medica kostenlos erhältlich (044/269 99 25)

Lagerung: 1-2 Tage bei 4°C (Kühlschrank)

Transport: Raumtemperatur (ungekühlt) mit Kurier oder A-Post.



Abstriche		
AA	Analabstrich	E-Swab
KA	Konjunktiva Abstrich	E-Swab
LA	Läsion Abstrich	E-Swab
NPA	Nasopharynx Abstrich	E-Swab
RA	Rachen Abstrich	E-Swab
UA	Urethralabstrich	E-Swab
VA	Vaginalabstrich	E-Swab
ZA	Zervixabstrich	E-Swab, ThinPrep (HPV)
WA	Wangen Abstrich	Catch-All (Epicentre)
B	Biopsie	Nativ in NaCl
BAL	Broncheo-alveoläre Lavage	
BI	Bläscheninhalt	E-Swab
BS	Bakterien-Suspension	ab Kultur, in TE pH 8.0 oder NaCl
B/T	Bronchial- / Trachealsekret	
EJ	Ejakulat	Nativ
EB	EDTA-Blut	
FW	Fruchtwasser	
GP	Gelenkspunktat	Nativ
Ha	Haare	Nativ
HB	Haut-Biopsie	Nativ in NaCl
HS	Hautschuppen	Nativ
KM	Knochenmark	
L	Liquor	Nativ
Na	Nagel	Nativ
NPS	Nasopharyngealsekret	E-Swab
PL	Plasma	
RK	Reinkultur	
SE	Serum	
SL	Speichel	UTM oder Vircell (SARS-CoV2)
SP	Sputum	
ST	Stuhl	F-Swab (Cary Blair), Nativ (H.pylori)
SY	Synovium	Nativ in NaCl
UR	Urin	U-Swab, Nativ